

### HAPO Posture Harness – ergonomisk rygstøtte (version 1)



#### Primære egenskaber

HAPO PH benyttes til arbejde, hvor der er løft under hofte højde. Produktet giver støtte i foroverbøjede arbejdsbevægelser. Exo-skelettet kan ikke erstatte en god indretning af arbejdspladsen, og de er derfor kun tænkt som supplement til et i forvejen godt arbejdsmiljø.

#### Sekundære egenskaber

Exo-skelettet kan afhjælpe nedslidning af ryg og læn, ved at give støtte i foroverbøjede bevægelser og løft under hoftehøjde. Produktet bør benyttes i situationer, hvor der ikke kan findes andre muligheder.

#### Anvendelse i undervisning:

HAPO PH relevant for faggrupper som struktør, murer, tømrer, tagdækker, brolægger, nedbryder og andre.

### Delmål:

8.5 (Skab fuld beskæftigelse og anstændigt arbejde med lige løn)  
8.8 (Beskyt arbejdstager rettigheder, og skab sikre arbejdsmiljøer)

9.2 (Støt inkluderende og bæredygtig industrialisering)  
9.4 (Opgradér alle industrier og infrastrukturer for bæredygtighed)

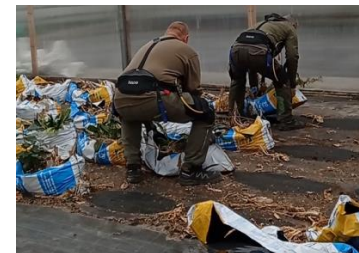
12.6 (Motivér virksomheder til at agere bæredygtigt)  
12.8 (Giv alle mennesker viden og forståelse for at kunne leve bæredygtigt )

4.3 (Giv alle lige adgang til tekniske, erhvervs- og videregående uddannelser)

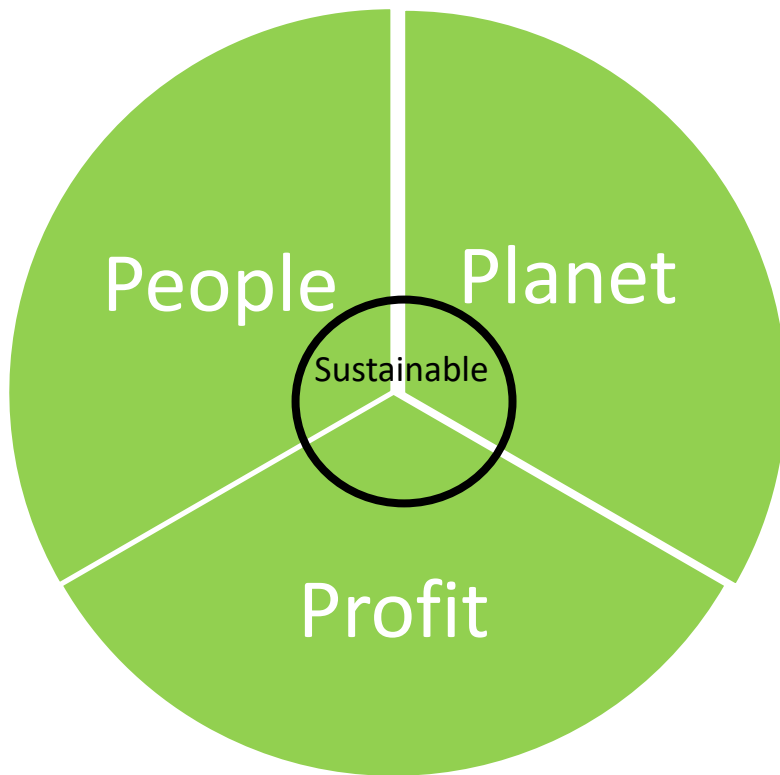


### For yderligere informationer:

[Video](#)  
[Book MTC](#)  
[Exoskeletter.dk](#)



# The triple bottom line on exoskeletons



- **PEOPLE:** By focusing on the working environment, the company creates a good foundation for a healthy CSR mindset. By using Exo-skeletons, the company creates opportunities to be able to employ different people locally, regardless of the person's location in the world.
- **PLANET:** That the company takes a serious approach to the environmental impact and the waste of resources that any form of production entails.
- **PROFIT:** The company gains an understanding of investing in the health of its employees, resulting in healthy numbers. Due to a greater opportunity to train and develop the talent of the employees on the basis of less (sick) absence. By acting sustainably in terms of finances, the company acts with responsibility for the future. By investing in the employees' working environment, stakeholders and customers will meet a company that is stable and with a vision for the future. If the employees are not on sick leave, no investment must be made in training new employees.